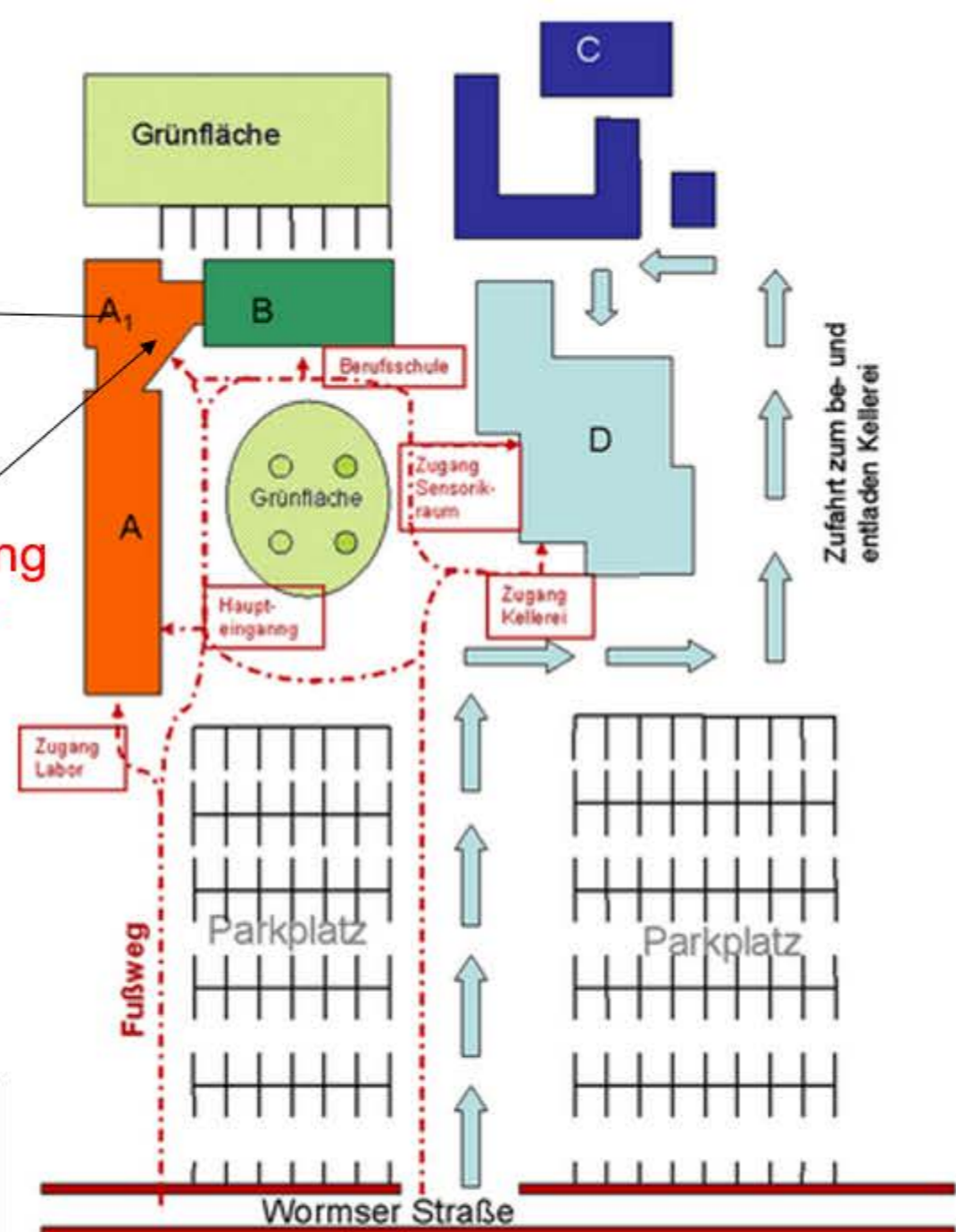


Aula

- 14. Mai: 09-13 Uhr: AK III Physiologie der Rebe
13-14 Uhr: Mittagessen
14-18 Uhr: AK I Bodenkunde und Rebenernährung
- 15. Mai: 09-13 Uhr: AK IV Pflanzenschutz

- A = Verwaltungsgebäude
- A₁ = Aula und Foyer
- B = Berufsbildende Schule
- C = Außenbetrieb
- D = Kellerei
- E = Domäne
- F = Nordflügel

Anmeldung
im Foyer



Zufahrt zum be- und entladenen Kellerei

Domäne / Nordflügel

- 14. Mai: 09-13 Uhr: AK VI Kellerwirtschaft und Weinbehandlung
14-18 Uhr: AK II Rebenzüchtung
Ab 19 Uhr: Abendessen mit Verkostung von Weinen
- 15. Mai: 09-13 Uhr: AKV Betriebs- und Marktwirtschaft

14. Mai, 18-19 Uhr: **Nordflügel**
Sitzung des FDW-Ausschusses